



**НИТА**

НОВЫЕ ИНФОРМАЦИОННЫЕ ТЕХНОЛОГИИ В АВИАЦИИ

Участие в совместных полетах пилотируемой и беспилотной авиации

г. Томск

30.06.2019

# ТЕХНОЛОГИИ

The background features a blue-toned graphic. At the top, there are concentric circles resembling a radar or sonar display. Below this, a stylized tower or antenna structure is visible, with a central vertical axis and horizontal segments. The overall aesthetic is technical and futuristic.

- АЗН-В ЛПД режима 4 (прием и передача);
- АЗН-В 1090ES (прием);
- Передача информации АЗН-В 1090ES по каналу ЛПД режима 4 (TIS-B);
- Передача погоды (сводка METAR) по каналу ЛПД режима 4 (FIS-B);
- Передача коротких текстовых сообщений о каналу ЛПД режима 4 (CPDLC);
- Ретрансляция по каналу ЛПД режима 4;
- Работа группы абонентов в «закрытом» режиме по каналу ЛПД режима 4.

# РАЗМЕЩЕНИЕ АППАРАТУРЫ

## Наземные комплексы

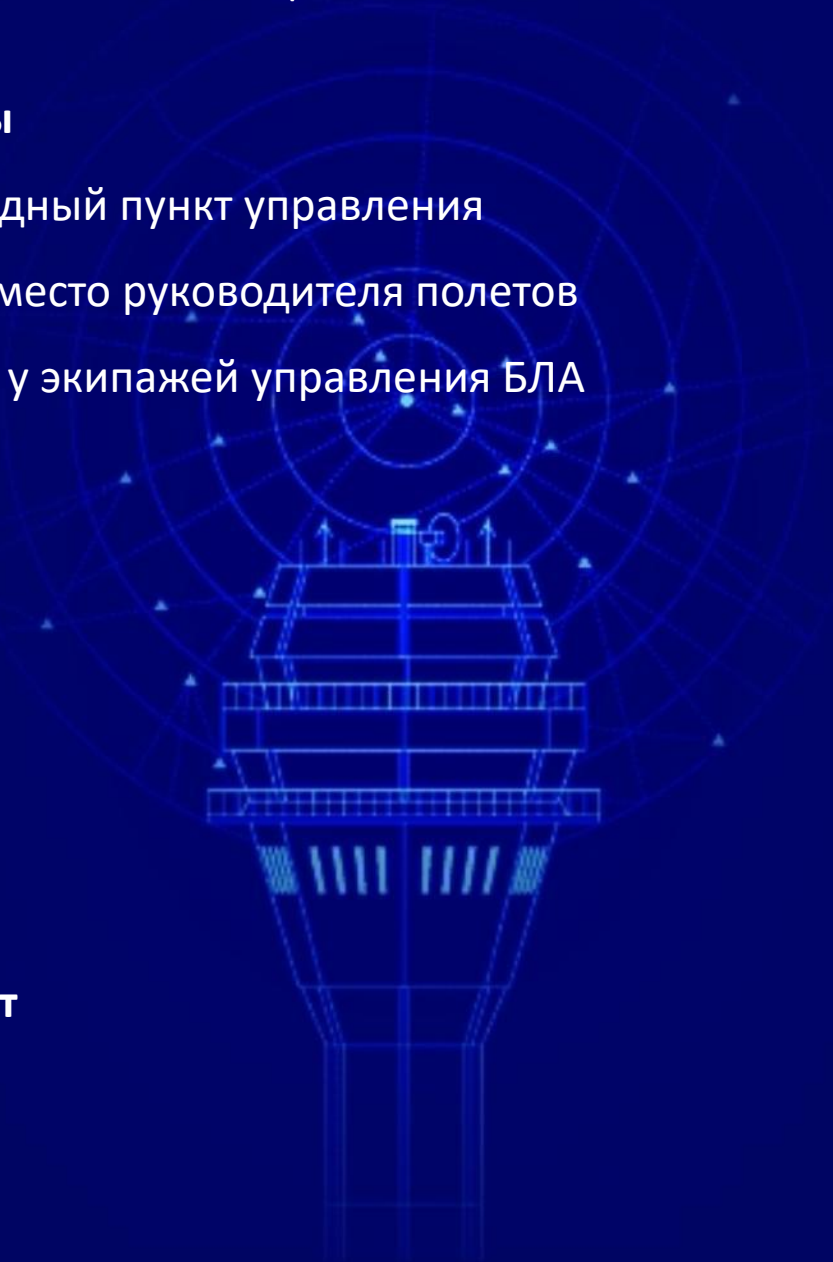
- Мобильный командный пункт управления
- Вынос на рабочее место руководителя полетов
- Два рабочих места у экипажей управления БЛА

## Бортовые комплексы

- Самолет АН-2
- БЛА «Птеро»
- БЛА «Стерх»

## Мобильный комплект

- Автомобиль



# ЭКРАН АРМ РП

06:28:26  
30.05.2019



АН2 ???  
С0008\*Км0  
а301 д000 к355

MOBILE1 ???  
С0012\*Км0  
а310 д000 к352

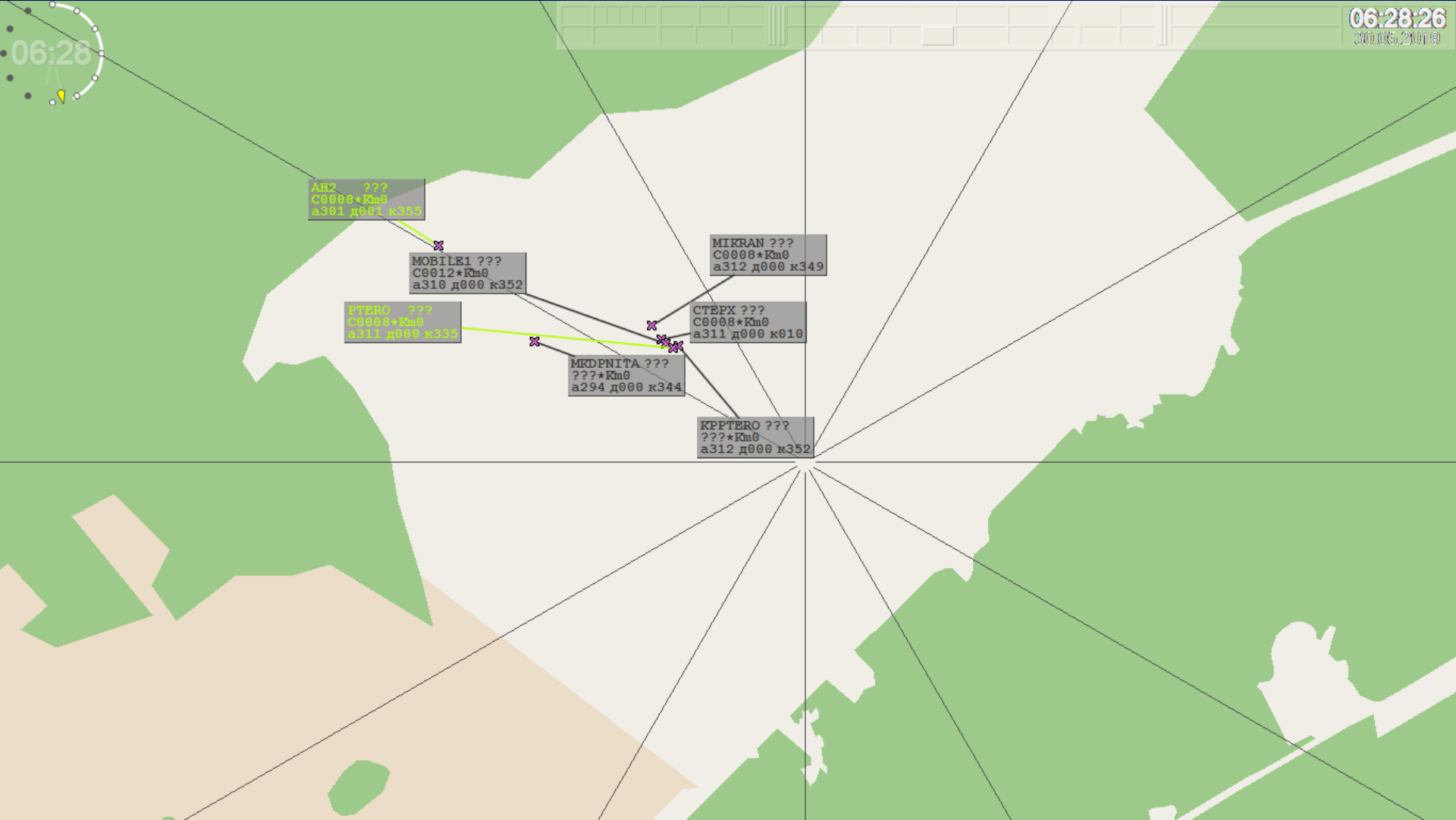
РПВРО ???  
С0008\*Км0  
а311 д000 к335

МИКРАН ???  
С0008\*Км0  
а312 д000 к349

СТЕРХ ???  
С0008\*Км0  
а311 д000 к010

МКДРНИТА ???  
???\*Км0  
а294 д000 к344

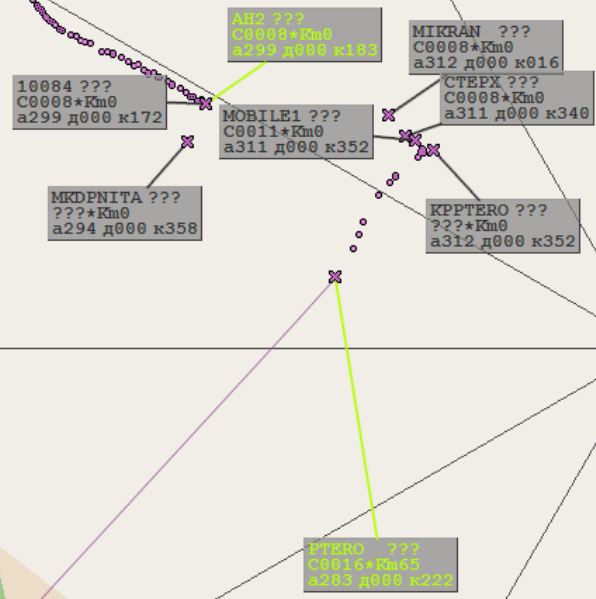
КРРТЕРО ???  
???\*Км0  
а312 д000 к352



ЭКРАН АРМ РГ



06:33:22  
30.05.2019



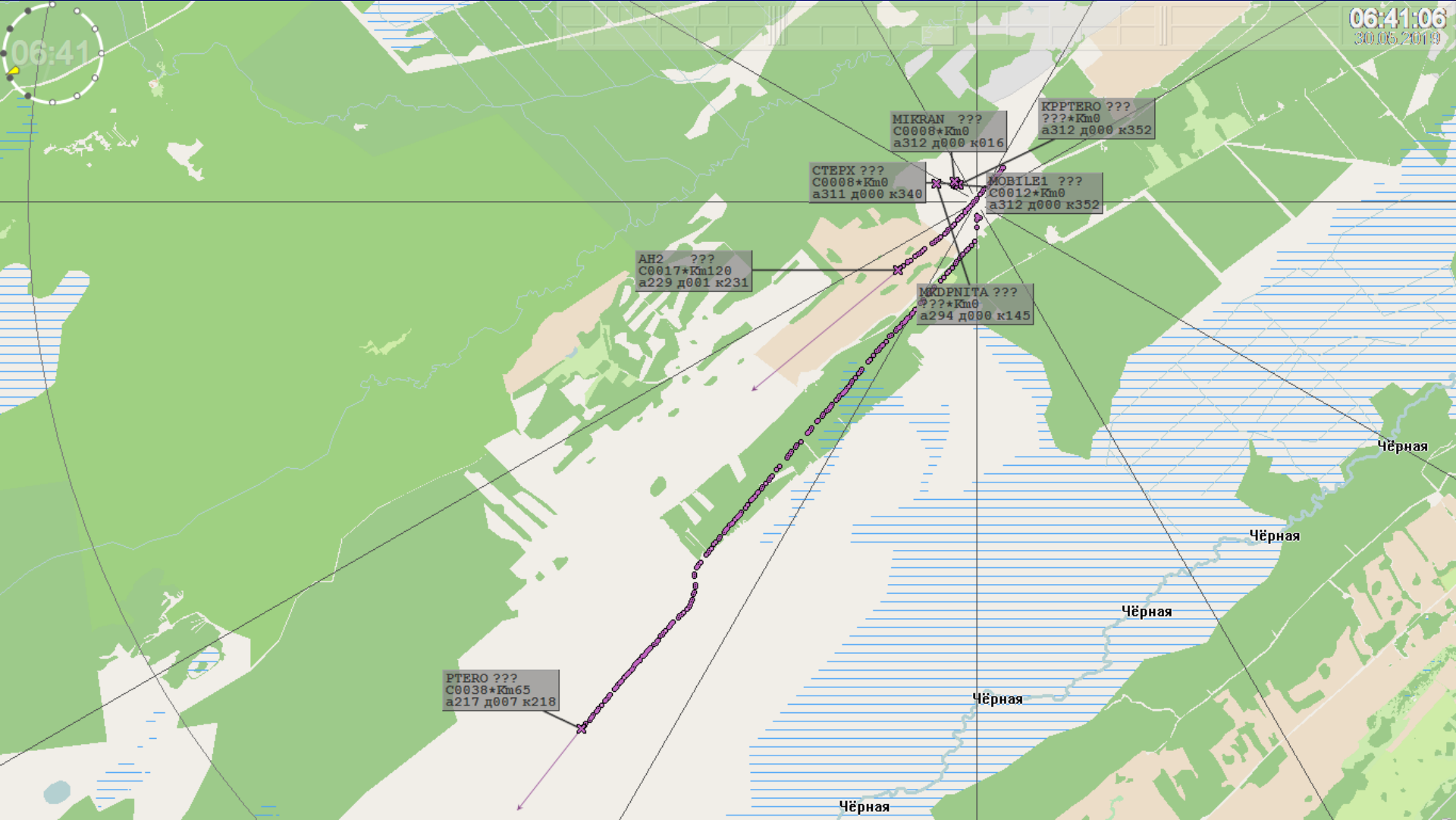
# ЭКРАН АРМ РП

06:33

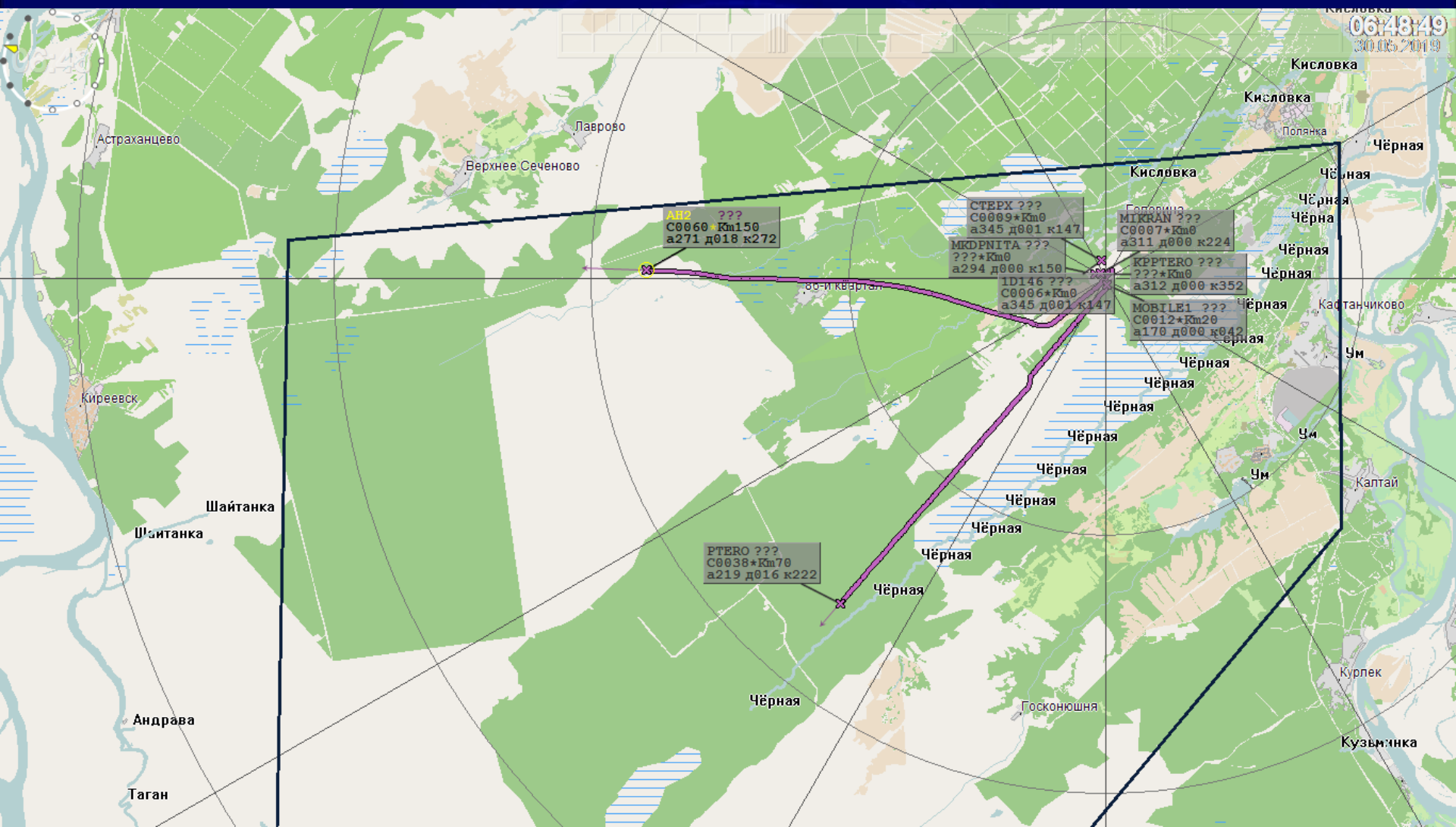
06:33:58  
30.05.2019



# ЭКРАН АРМ РГ



# ЭКРАН АРМ РП



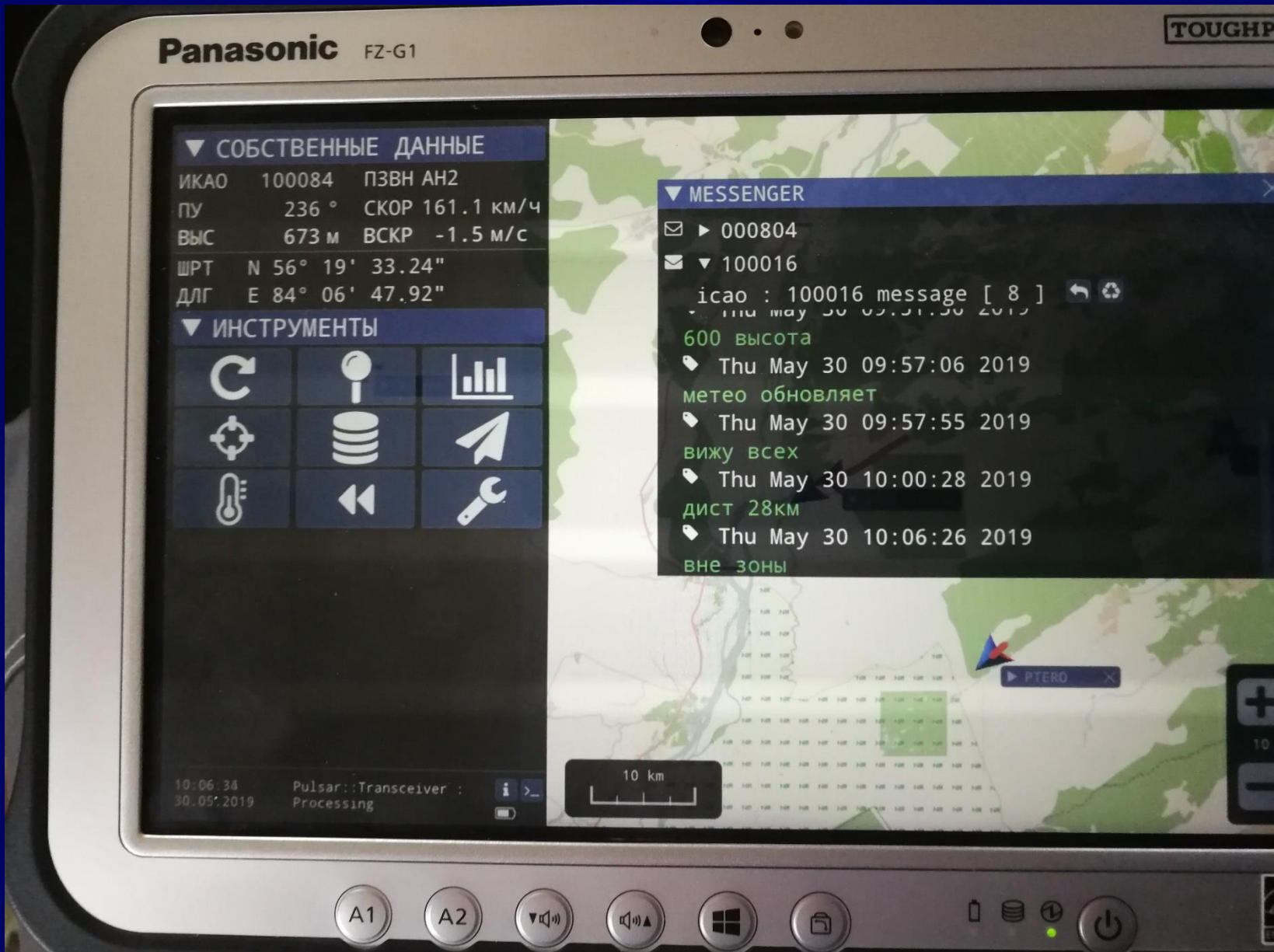








# ЭКРАН ПЛАНШЕТА НА АН-2 ТЕКСТОВЫЕ СООБЩЕНИЯ (CPDLC)



# ЭКРАН ПЛАНШЕТА НА АН-2 ВОЗДУШНАЯ ОБСТАНОВКА



# МОБИЛЬНЫЙ ПУНКТ УПРАВЛЕНИЯ



# МОБИЛЬНЫЙ ПУНКТ УПРАВЛЕНИЯ



# МОБИЛЬНЫЙ ПУНКТ УПРАВЛЕНИЯ





# МОБИЛЬНЫЙ ПУНКТ УПРАВЛЕНИЯ



# Бортовые радиостанции ЛПД режима 4



# Малогабаритная радиостанция ЛПД режима 4 «Пульсар-РВ»

Масса – 25 гр.

Габариты: 86x56x7



# Носимая радиостанция ЛПД режима 4



Габариты: 250x80x35 мм  
Масса: 370 г.

**Спасибо за внимание!**

